



## **ACCADEMIA DI BELLE ARTI DI PALERMO**

**Ammissione ai corsi di I livello a numero programmato  
Fumetto e illustrazione**

# **NON STRAPPARE**

**L'INVOLUCRO DI PLASTICA PRIMA CHE VENGA  
DATO IL SEGNALE DI INIZIO DELLA PROVA**



Prodotto con cellulosa certificata  
FSC

**AZIENDA CON SISTEMA  
DI GESTIONE QUALITÀ  
CERTIFICATO DA DNV  
= ISO 9001 =**

---

1 Nel 2000 è morto il celebre vignettista Schultz, autore delle strisce:

- A** dei Peanuts
- B** di Garfield
- C** dei fantastici 4
- D** di Mafalda
- E** di Andy Capp

---

2 Il personaggio di "Valentina", giovane fotografa protagonista di avventure oniriche nei fumetti, è stato creato e disegnato da:

- A** Guido Crepax
- B** Bonvi
- C** Altan
- D** le sorelle Giussani
- E** Sergio Toppi

---

3 Chi è il creatore di Dylan Dog?

- A** Tiziano Sclavi
- B** Sergio Bonelli
- C** Milo Manara
- D** Giancarlo Alessandrini
- E** Steve McNiven

---

4 La rivista italiana "Linus" dal 1965:

- A** fece conoscere vecchi e nuovi personaggi americani e europei, sconosciuti in Italia
- B** fece conoscere vecchi e nuovi personaggi italiani, sconosciuti in America
- C** osteggiò la ricomparsa di vecchi autori italiani
- D** osteggiò la diffusione di personaggi americani ed europei in Italia
- E** nessuna delle altre alternative è corretta

---

5 W. Disney e U. Iwerks in quale anno crearono, per il fumetto, il personaggio di Mickey Mouse (Topolino)?

- A** 1930
- B** 1911
- C** 1950
- D** 1965
- E** 1920

---

6 In Italia, nel dicembre 1908, apparve il "Corriere dei piccoli", diretto e fondato da S. Spaventa Filippi. Era un supplemento:

- A** domenicale del Corriere della sera
- B** giornaliero del Corriere della sera
- C** domenicale del Sole 24 Ore
- D** giornaliero de il Resto del Carlino
- E** domenicale de Il Messaggero

---

7 Dove nacquero, negli anni Trenta, i primi albi a fumetti (comic books), che dapprima riproponevano storie già apparse sulle tavole domenicali o sulle strisce giornaliere e in seguito ne lanciarono di nuove?

- A** Negli Stati Uniti
- B** In Svezia
- C** In Italia
- D** In Spagna
- E** In Francia

---

8 Tra il 1945 e il 1960 si affermò gradatamente, in luogo del giornale a fumetto di grande formato, anche l'albo tascabile a striscia. Ciò è un'invenzione:

- A** italiana
- B** americana
- C** belga
- D** francese
- E** tedesca

---

9 Quale fu il capostipite dei fumetti "neri" in Italia?

- A** Diabolik
- B** Sadik
- C** Satanik
- D** Doc Sullivan
- E** Kriminal

---

10 La somiglianza tra i manga giapponesi e i fumetti occidentali:

- A** è soltanto formale: risente, infatti, soprattutto dell'influenza di espressioni artistiche locali
- B** è formale e di contenuto, poiché risente dell'influenza occidentale
- C** è soltanto di contenuto: risente, infatti, soprattutto dell'influenza di espressioni artistiche locali
- D** è apparente, non hanno nulla in comune
- E** è lampante, cambia solamente la lingua utilizzata

---

11 In Francia, con "Barbarella" di J.-C. Forest (1962), compare un tipo di fumetto in cui per la prima volta vengono proposti contenuti:

- A** erotico-sessuali e si privilegiano protagoniste femminili
- B** umoristici e si privilegiano personaggi maschili
- C** parodistici e si privilegiano personaggi femminili
- D** fantasy e si privilegiano personaggi mitologici
- E** noir, dove è il contesto il vero protagonista

---

12 Altan (F. Tullio-Altan) si è occupato principalmente di fumetti nel campo:

- A** della satira propriamente politica
- B** dei soggetti avventurosi
- C** dei soggetti comici
- D** dell'avanguardia
- E** del noir

---

13 **Osamu Tezuka è l'autore di:**

- A** Astro Boy
- B** Diabolik
- C** Braccio di Ferro
- D** Ken Shiro
- E** nessuna delle altre alternative è corretta

---

14 **Charlie Hebdo è un:**

- A** settimanale satirico
- B** mensile satirico
- C** vignettista
- D** pittore
- E** critico d'arte

---

15 **Vignettista satirico italiano, allievo di P. Zac, è stato tra i fondatori de "Il Male" e direttore di "Boxer". Di chi si tratta?**

- A** Vauro (Vauro Senesi)
- B** Zerocalcare
- C** Bruno Bozzetto
- D** Milo Manara
- E** Hugo Pratt

---

16 **Stampa simultanea dei colori di una o più vignette, mediante macchina tipografica celere, con un solo cliché per vignetta, e un solo rullo per l'inchiostrazione. È la definizione di:**

- A** sincromia
- B** una tecnica fotografica
- C** vignettamento
- D** manga
- E** nessuna delle altre alternative è corretta

---

17 **Nei fumetti, quando compaiono più nuvolette sovrapposte, quale si legge per prima?**

- A** Va letta prima quella che viene posta sopra le altre
- B** Va letta prima quella che viene posta sotto tutte le altre
- C** Va letta prima quella che viene posta al centro rispetto a tutte le altre
- D** Il lettore può decidere autonomamente quale leggere, il significato del dialogo non muta
- E** Nessuna delle altre alternative è corretta

---

18 **Nei fumetti, si parla di inquadratura "a piano medio" quando, del personaggio all'interno della vignetta, si vede:**

- A** dalla vita in su
- B** dalle spalle in su
- C** solo il volto
- D** solo un particolare del corpo
- E** dalle ginocchia in su

19 Nel fumetto, quando si racconta una storia utilizzando una sola pagina, si parla di:

- A** tavola
- B** striscia
- C** comic books
- D** vignetta
- E** storytelling

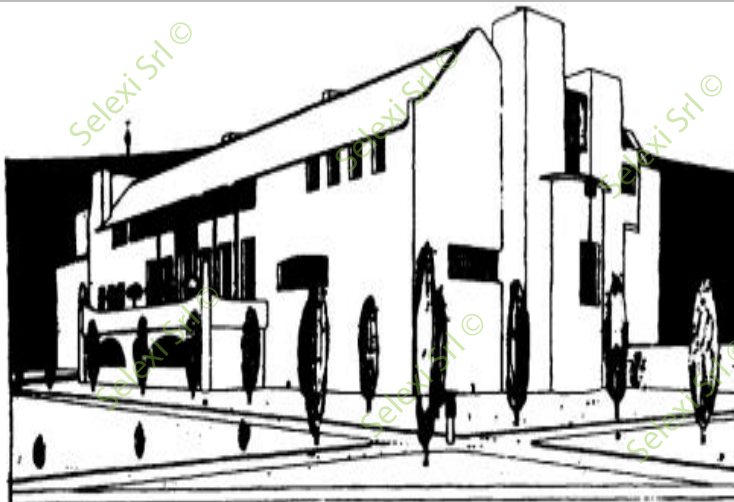
20 Nel fumetto, si fa ricorso alle onomatopее per:

- A** imitare il suono
- B** sottolineare i sentimenti di rabbia
- C** rappresentare il silenzio
- D** sottolineare i sentimenti di panico
- E** omettere i sentimenti

21 Il fumetto "Storia del West", pubblicato negli anni '60, è di origine:

- A** italiana
- B** statunitense
- C** inglese
- D** australiana
- E** francese

IMMAGINE SN 36

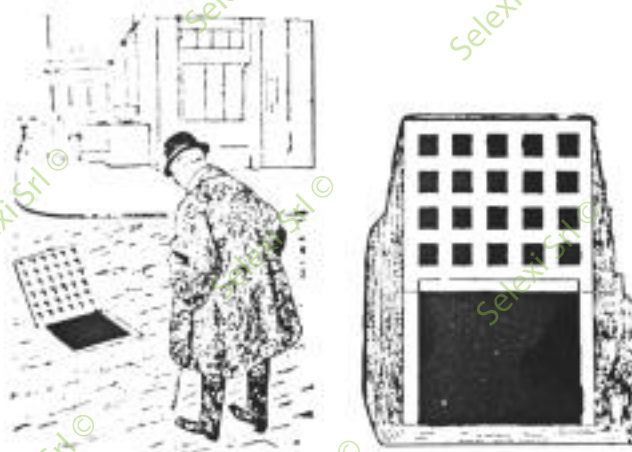


22 Rispondere al seguente quesito facendo riferimento all'IMMAGINE SN 36

Quale delle seguenti affermazioni è possibile ricavare dall'immagine?

- A** Gli alberi raffigurati in primo piano sono più vicini all'osservatore rispetto alla casa
- B** La casa raffigurata è bianca e nera
- C** La casa raffigurata non ha finestre
- D** La casa non ha un tetto
- E** La casa non esiste

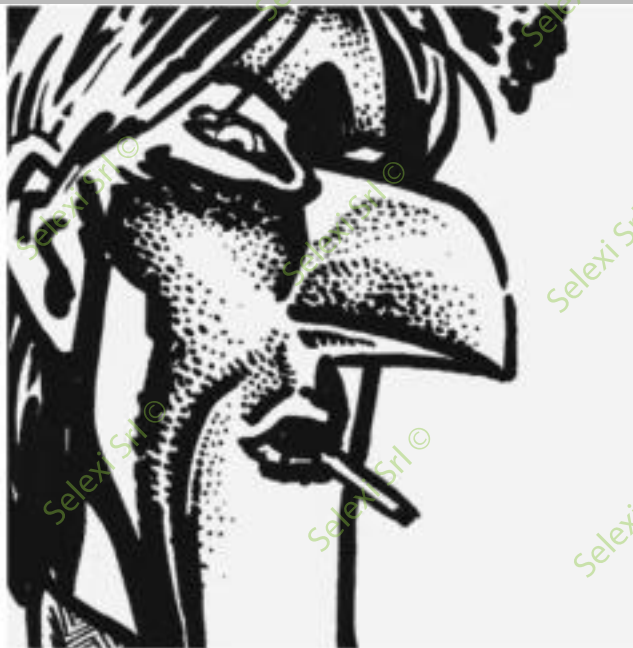
## IMMAGINE SP 66



23 Rispondere al seguente quesito facendo riferimento all'IMMAGINE SP 66  
A quale architetto si riferisce la celebre vignetta satirica riportata in figura?

- A** A. Loos
- B** H. van de Velde
- C** J. M. Olbrich
- D** Le Corbusier
- E** B. Taut

## IMMAGINE TR 71



24 Rispondere al seguente quesito facendo riferimento all'IMMAGINE TR 71  
L'immagine mostra uno dei personaggi preferiti di un noto fumettista e autore di graphic novel italiano. Chi è questo fumettista?

- A** Andrea Pazienza
- B** Tiziano Sclavi
- C** Hugo Pratt
- D** Altan
- E** Laura Pellegrini (Ellekappa)

**IMMAGINE TS 26**



**25** Rispondere al seguente quesito facendo riferimento all'IMMAGINE TS 26  
Nel 2017 è morto il celebre fumettista autore della vignetta sopra riportata. Si trattava di:

- A** Jirō Taniguchi
- B** Osamu Tezuka
- C** Hayao Miyazaki
- D** Takeshi Kitano
- E** Takeshi Miyazaki

**IMMAGINE TT 77**



**26** Rispondere al seguente quesito facendo riferimento all'IMMAGINE TT 77  
Da quale celebre graphic novel è tratta l'immagine qui riportata?

- A** "Maus" di Art Spiegelman
- B** "V per Vendetta" di Alan Moore
- C** "Palestina" di Joe Sacco
- D** "Coraline" di Neil Gaiman
- E** "La storia dei tre Adolf" di Osamu Tezuka

## IMMAGINE TU 09



27 Rispondere al seguente quesito facendo riferimento all'IMMAGINE TU 09  
Chi è il personaggio in figura?

- A** Tex Willer
- B** Ken Parker
- C** Kit Karson
- D** Corto Maltese
- E** Martin Mystere

## IMMAGINE TU 10



28 Rispondere al seguente quesito facendo riferimento all'IMMAGINE TU 10  
Chi è il personaggio in figura?

- A** Martin Mystere
- B** Dylan Dog
- C** Diabolik
- D** Corto Maltese
- E** Mister No



## IMMAGINE TU 11



- 29 Rispondere al seguente quesito facendo riferimento all'IMMAGINE TU 11  
Nel fumetto, quando una nuvoletta (balloon) si presenta come la 4 dell'immagine, significa che il personaggio sta:
- A** pensando
  - B** sussurrando
  - C** urlando
  - D** parlando normalmente
  - E** parlando al telefono

- 30 Rispondere al seguente quesito facendo riferimento all'IMMAGINE TU 11  
Nel fumetto, quando una nuvoletta (balloon) si presenta come la 2 dell'immagine, significa che il personaggio sta:
- A** sussurrando
  - B** pensando
  - C** urlando
  - D** parlando normalmente
  - E** parlando al telefono

